

SOŠ a SOU Třeboň - dílny

Obsah

SOŠ a SOU Třeboň - dílny

Kusovník svítidel.....	4
Pohledy.....	5

Plocha 1

Budova 1

Poschodí 1

1.01

Shrnutí prostoru.....	8
-----------------------	---

1.01b

Shrnutí prostoru.....	9
-----------------------	---

1.01c

Shrnutí prostoru.....	10
-----------------------	----

1.02

Shrnutí prostoru.....	11
-----------------------	----

1.02a

Shrnutí prostoru.....	12
-----------------------	----

1.03

Shrnutí prostoru.....	13
-----------------------	----

1.04a

Shrnutí prostoru.....	14
-----------------------	----

1.04b

Shrnutí prostoru.....	15
-----------------------	----

1.04c

Shrnutí prostoru.....	16
-----------------------	----

1.05

Shrnutí prostoru.....	17
-----------------------	----

1.05a

Shrnutí prostoru.....	18
-----------------------	----

1.05b

Shrnutí prostoru.....	19
-----------------------	----

1.05c

Shrnutí prostoru.....	20
-----------------------	----

1.05d

Shrnutí prostoru.....	21
-----------------------	----

1.06

Shrnutí prostoru.....	22
-----------------------	----

1.07

Shrnutí prostoru.....	23
-----------------------	----

1.08

Shrnutí prostoru.....	24
-----------------------	----

1.09

Shrnutí prostoru.....	25
-----------------------	----

1.10

Shrnutí prostoru.....	26
-----------------------	----

1.11

Shrnutí prostoru.....	27
-----------------------	----

1.13a

Shrnutí prostoru.....	28
-----------------------	----

1.13b

Shrnutí prostoru.....	29
-----------------------	----

1.13c

Shrnutí prostoru.....	30
-----------------------	----

1.13d

Shrnutí prostoru.....	31
-----------------------	----

1.14a


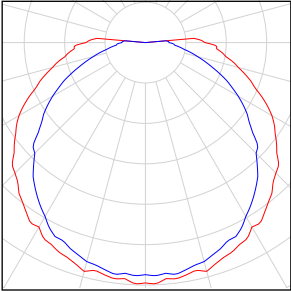
Shrnutí prostoru.....	32
-----------------------	----

1.14b



Shrnutí prostoru.....	33
1.14c	
Shrnutí prostoru.....	34
Budova 2	
Poschodí 1	
1.15a	
Shrnutí prostoru.....	35
1.15b	
Shrnutí prostoru.....	36
1.15c	
Shrnutí prostoru.....	37
1.15d	
Shrnutí prostoru.....	38
1.15e	
Shrnutí prostoru.....	39

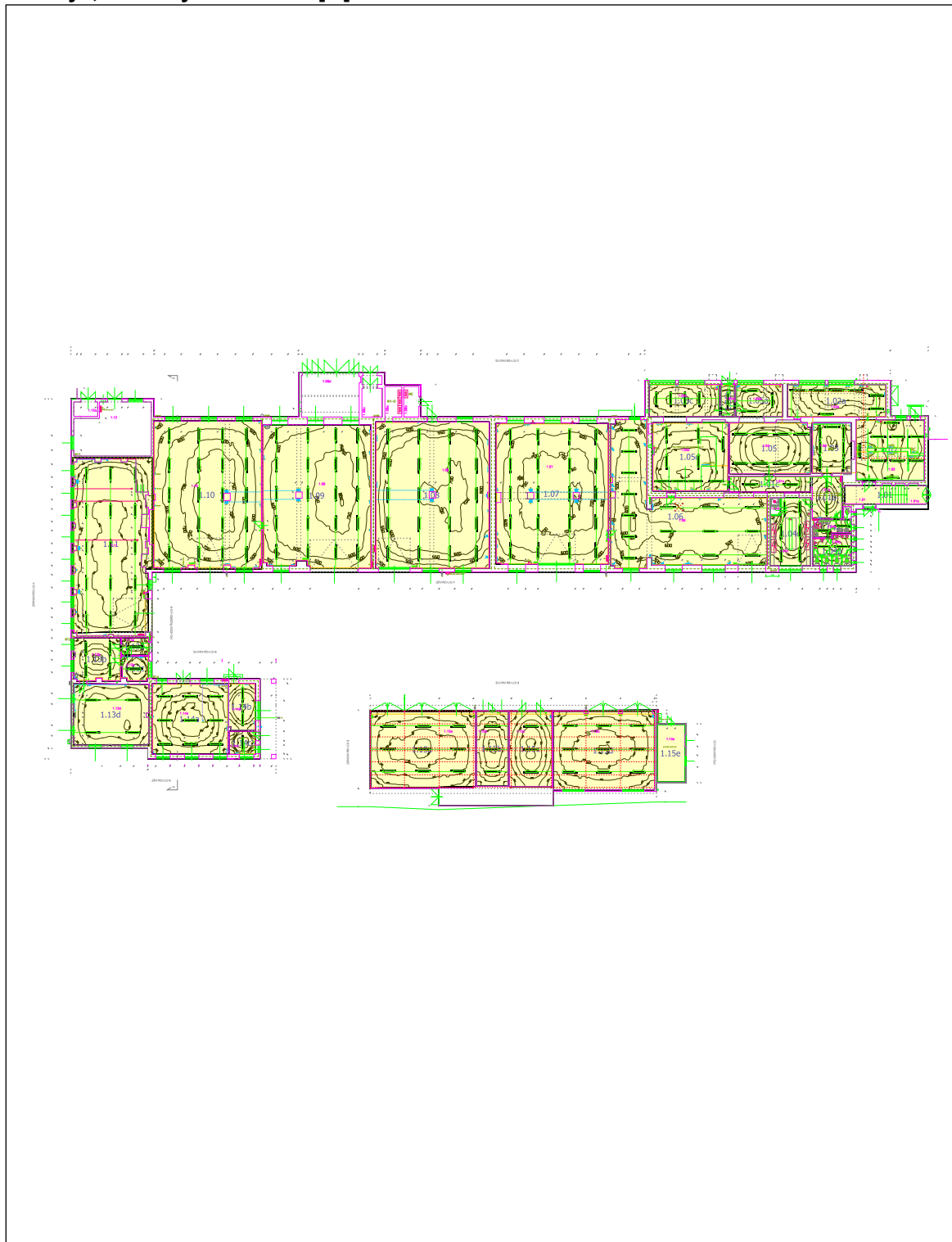
SOŠ a SOU Třeboň - dílny

Počet kusů	Svítidlo (Výstup světla)		
219	V-TAC - 676 V-TAC 70W LED Waterproof Tube SAMSUNG CHIP 150cm 4000K Výstup světla 1 Osazení: 1xV-TAC 70W LED Waterproof Tube SAMSUNG CHIP 150cm 4000K Absolutní fotometrie Světelný tok svítidla: 8400 lm Výkon: 70.0 W Světelný výtěžek: 120.0 lm/W Kolorimetrické údaje 1xV-TAC 70W LED Waterproof Tube SAMSUNG CHIP 150cm 4000K: CCT 4000 K, CRI 80		

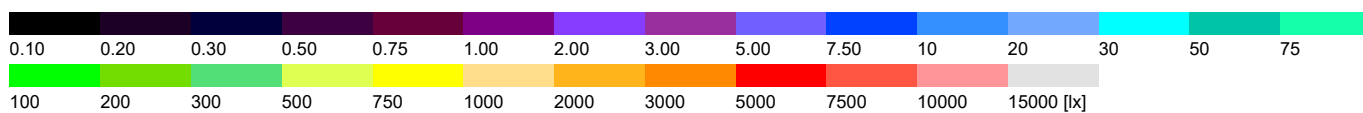
Celkový světelný tok žárovky: 1839600 lm, Celkový světelný tok svítidla: 1839600 lm, Celkový výkon: 15330.0 W, Světelný výtěžek: 120.0 lm/W

SOŠ a SOU Třeboň - dílny

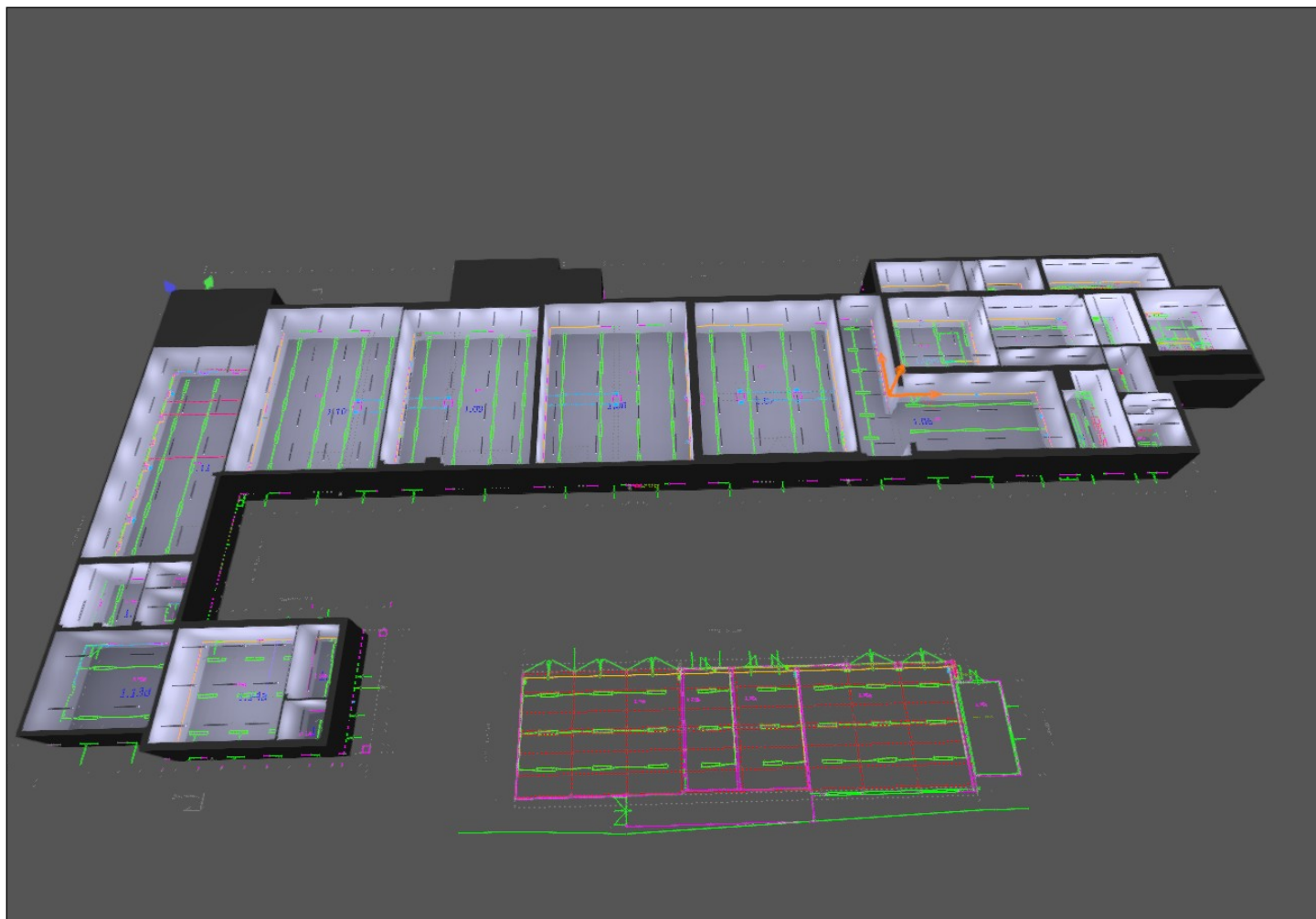
Půdorys, Intenzity osvětlení v [lx]

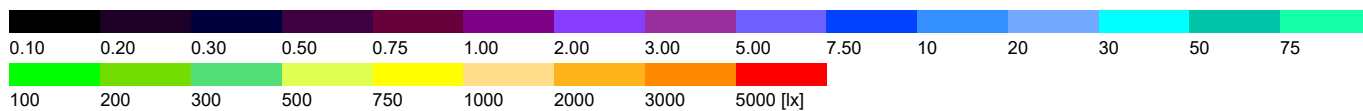
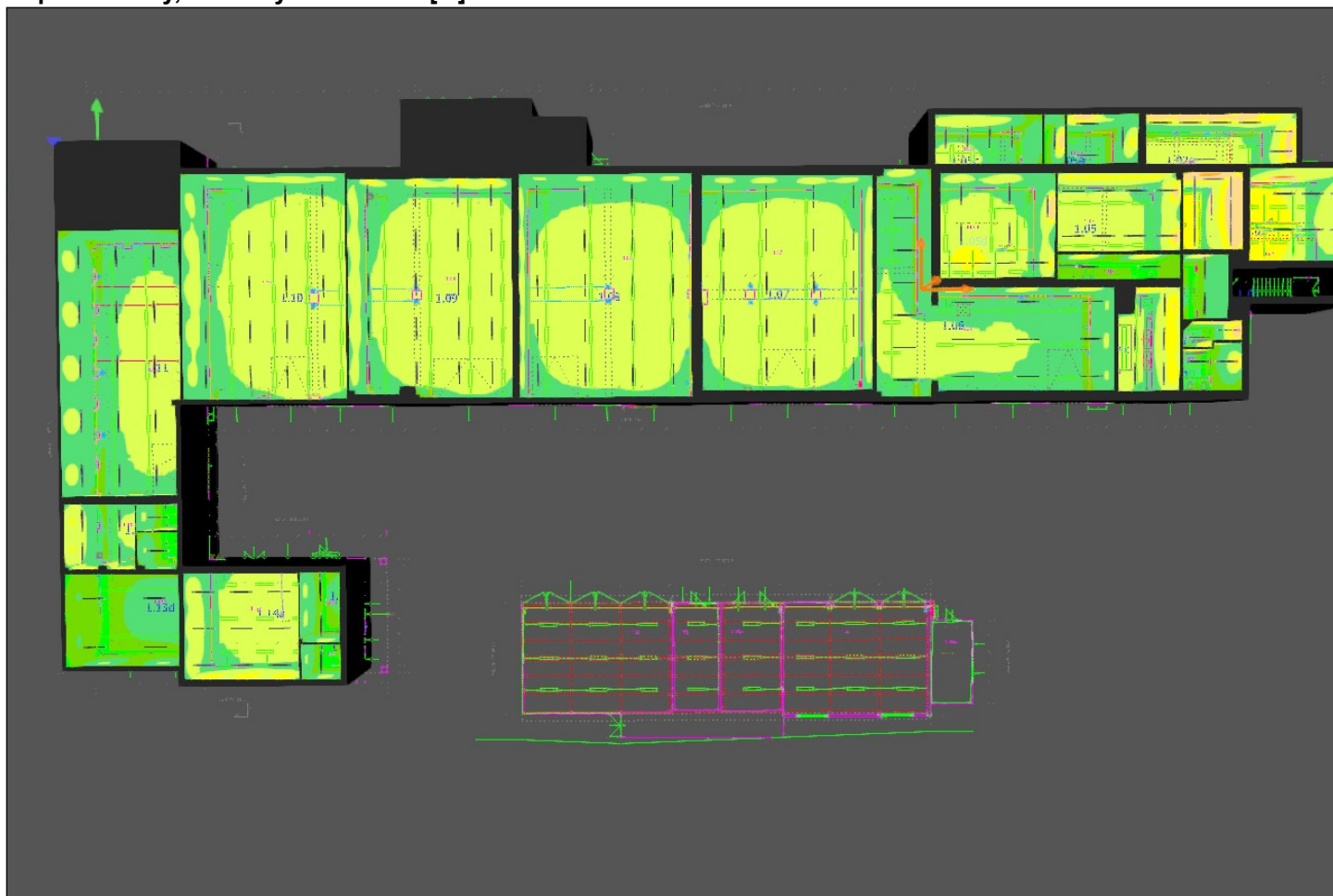


Měřítko: 1 : 632



3D



Nepravé barvy, Intenzity osvětlení v [lx]

1.01

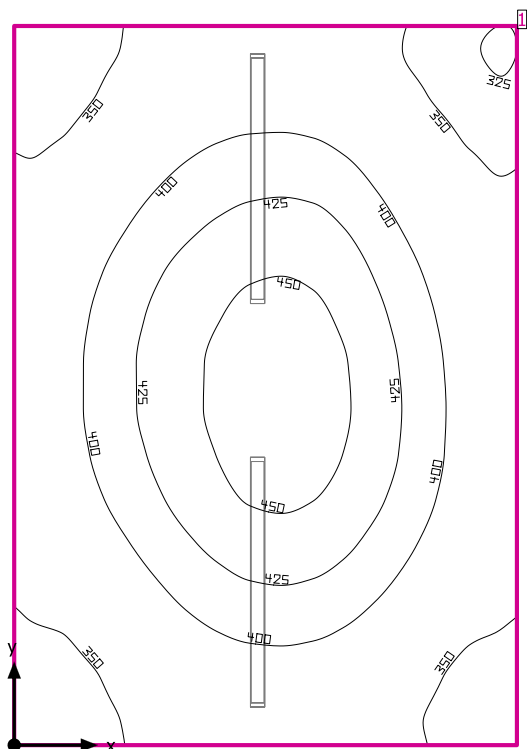
Světla výška prostoru: 4.000 m, Stupně odrazu: Strop 70.0%, Stěny 50.0%, Podlaha 20.0%, Činitel údržby: 0.80

Uživatelská úroveň

Plocha	Výsledek	Průměr (Pož.)	Min	Max	Min/střední	Min/Max
1 Uživatelská úroveň 1	Svislá intenzita osvětlení (adaptivní) [lx] Výška: 0.800 m, Okrajová zóna: 0.000 m	0.00 (≥ 500)	0.00	0.000	/	/

Specifický příkon: 0.00 W/m² (Základní plocha prostoru 15.52 m²)

Veličiny udávající spotřebu energie se vztahují na svítidla naplánovaná v místnosti bez zohlednění světelných scén a jejich ztlumené stavy.
Spotřeba: 0 kWh/a od maximálně 550 kWh/a

1.01b

Světla výška prostoru: 4.000 m, Stupně odrazu: Strop 70.0%, Stěny 50.0%, Podlaha 20.0%, Činitel údržby: 0.80

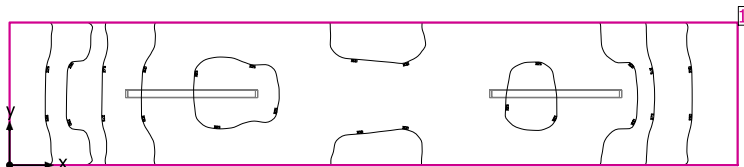
Uživatelská úroveň

Plocha	Výsledek	Průměr (Pož.)	Min	Max	Min/střední	Min/Max
1 Uživatelská úroveň 2	Svislá intenzita osvětlení (adaptivní) [lx] Výška: 0.800 m, Okrajová zóna: 0.000 m	393 (≥ 100)	323	464	0.82	0.70

#	Svítilidlo	Φ(Svítilidlo) [lm]	Výkon [W]	Světelný výtěžek [lm/W]
2	V-TAC - 676 V-TAC 70W LED Waterproof Tube SAMSUNG CHIP 150cm 4000K	8400	70.0	120.0
	Součet všech svítidel	16800	140.0	120.0

Specifický příkon: $10.73 \text{ W/m}^2 = 2.73 \text{ W/m}^2/100 \text{ lx}$ (Základní plocha prostoru 13.05 m^2)

Veličiny udávající spotřebu energie se vztahují na svítidla naplánovaná v místnosti bez zohlednění světelných scén a jejich ztlumené stavy.
Spotřeba: 150 kWh/a od maximálně 500 kWh/a

1.01c

Světla výška prostoru: 4.000 m, Stupně odrazu: Strop 70.0%, Stěny 50.0%, Podlaha 20.0%, Činitel údržby: 0.80

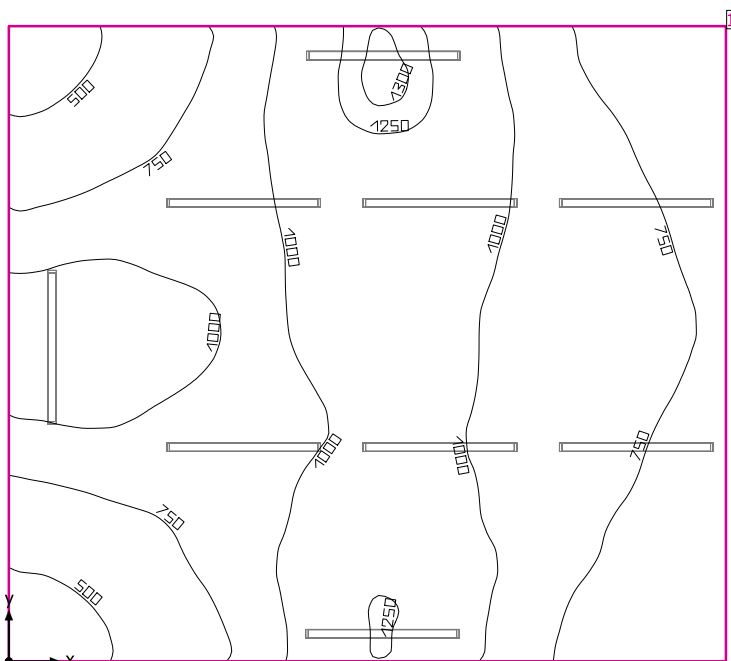
Uživatelská úroveň

Plocha	Výsledek	Průměr (Pož.)	Min	Max	Min/střední	Min/Max
1 Uživatelská úroveň 3	Svislá intenzita osvětlení (adaptivní) [lx] Výška: 0.800 m, Okrajová zóna: 0.000 m	292 (≥ 100)	216	332	0.74	0.65

#	Svítilidlo	Φ(Svítilidlo) [lm]	Výkon [W]	Světelný výtěžek [lm/W]
2	V-TAC - 676 V-TAC 70W LED Waterproof Tube SAMSUNG CHIP 150cm 4000K	8400	70.0	120.0
Součet všech svítidel		16800	140.0	120.0

Specifický příkon: $10.45 \text{ W/m}^2 = 3.58 \text{ W/m}^2/100 \text{ lx}$ (Základní plocha prostrou 13.40 m²)

Veličiny udávající spotřebu energie se vztahují na svítidla naplánovaná v místnosti bez zohlednění světelných scén a jejich ztlumené stavy.
Spotřeba: 150 kWh/a od maximálně 500 kWh/a

1.02

Světla výška prostoru: 4.000 m, Stupně odrazu: Strop 70.0%, Stěny 50.0%, Podlaha 20.0%, Činitel údržby: 0.80

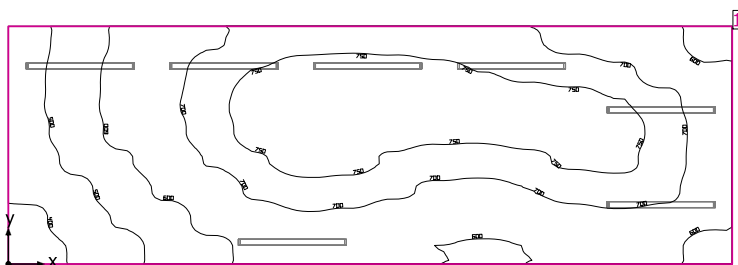
Uživatelská úroveň

Plocha	Výsledek	Průměr (Pož.)	Min	Max	Min/střední	Min/Max
1 Uživatelská úroveň 4	Svislá intenzita osvětlení (adaptivní) [lx] Výška: 0.800 m, Okrajová zóna: 0.000 m	892 (≥ 300)	418	1316	0.47	0.32

#	Svítidlo	Φ(Svítidlo) [lm]	Výkon [W]	Světelný výtěžek [lm/W]
9	V-TAC - 676 V-TAC 70W LED Waterproof Tube SAMSUNG CHIP 150cm 4000K	8400	70.0	120.0
Součet všech světel		75600	630.0	120.0

Specifický příkon: $14.52 \text{ W/m}^2 = 1.63 \text{ W/m}^2/100 \text{ lx}$ (Základní plocha prostoru 43.40 m^2)

Veličiny udávající spotřebu energie se vztahují na svítidla naplánovaná v místnosti bez zohlednění světelných scén a jejich ztlumené stavy.
Spotřeba: 1400 kWh/a od maximálně 1550 kWh/a

1.02a

Světla výška prostoru: 4.000 m, Stupně odrazu: Strop 70.0%, Stěny 50.0%, Podlaha 20.0%, Činitel údržby: 0.80

Uživatelská úroveň

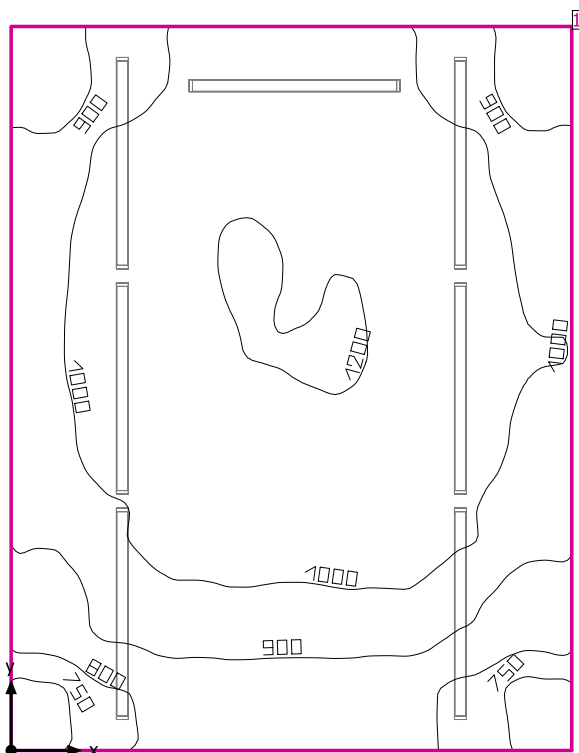
Plocha	Výsledek	Průměr (Pož.)	Min	Max	Min/střední	Min/Max
1 Uživatelská úroveň 5	Svislá intenzita osvětlení (adaptivní) [lx] Výška: 0.800 m, Okrajová zóna: 0.000 m	665 (≥ 300)	359	793	0.54	0.45

#	Svítilidlo	Φ(Svítilidlo) [lm]	Výkon [W]	Světelný výtěžek [lm/W]
7	V-TAC - 676 V-TAC 70W LED Waterproof Tube SAMSUNG CHIP 150cm 4000K	8400	70.0	120.0
Součet všech svítidel		58800	490.0	120.0

Specifický příkon: $14.77 \text{ W/m}^2 = 2.22 \text{ W/m}^2/100 \text{ lx}$ (Základní plocha prostoru 33.17 m^2)

Veličiny udávající spotřebu energie se vztahují na svítidla naplánovaná v místnosti bez zohlednění světelných scén a jejich ztlumené stavy.
Spotřeba: 1100 kWh/a od maximálně 1200 kWh/a

1.03



Světla výška prostoru: 4.000 m, Stupně odrazu: Strop 70.0%, Stěny 50.0%, Podlaha 20.0%, Činitel údržby: 0.80

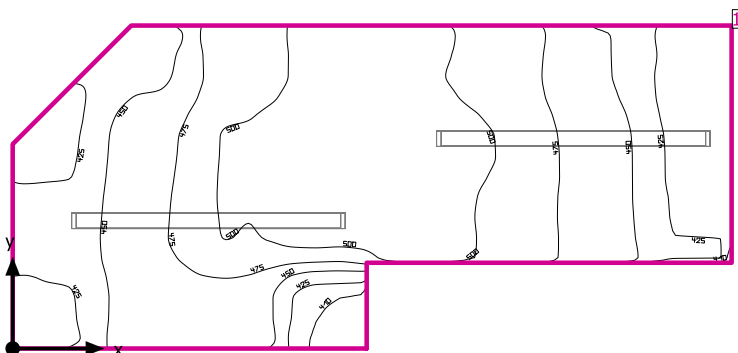
Uživatelská úroveň

Plocha	Výsledek	Průměr (Pož.)	Min	Max	Min/střední	Min/Max
1 Uživatelská úroveň 6	Svislá intenzita osvětlení (adaptivní) [lx] Výška: 0.800 m, Okrajová zóna: 0.000 m	1008 (≥ 500)	736	1218	0.73	0.60

#	Svítilidlo	Φ(Svítilidlo) [lm]	Výkon [W]	Světelný výtěžek [lm/W]
7	V-TAC - 676 V-TAC 70W LED Waterproof Tube SAMSUNG CHIP 150cm 4000K	8400	70.0	120.0
Součet všech svítidel		58800	490.0	120.0

Specifický příkon: $23.95 \text{ W/m}^2 = 2.38 \text{ W/m}^2/100 \text{ lx}$ (Základní plocha prostoru 20.46 m^2)

Veličiny udávající spotřebu energie se vztahují na svítidla naplánovaná v místnosti bez zohlednění světelných scén a jejich ztlumené stavy.
Spotřeba: 650 kWh/a od maximálně 750 kWh/a

1.04a

Světla výška prostoru: 4.000 m, Stupně odrazu: Strop 70.0%, Stěny 50.0%, Podlaha 20.0%, Činitel údržby: 0.80

Uživatelská úroveň

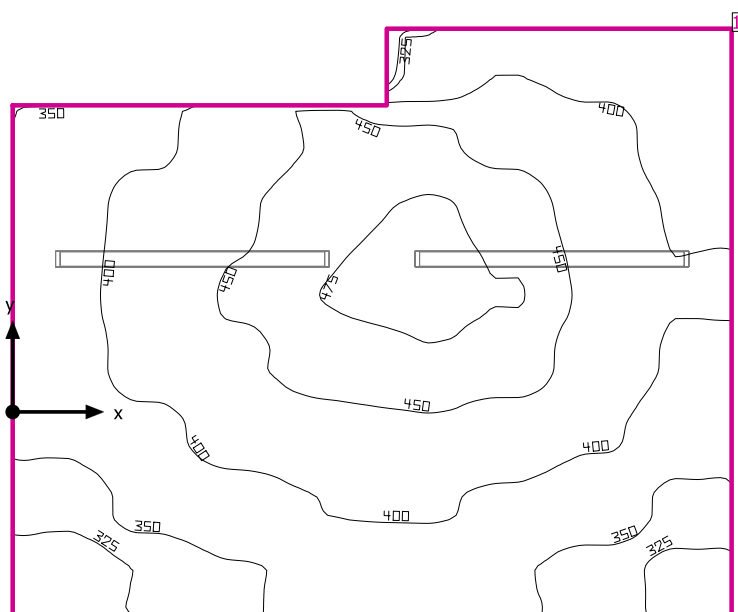
Plocha	Výsledek	Průměr (Pož.)	Min	Max	Min/střední	Min/Max
1 Uživatelská úroveň 7	Svislá intenzita osvětlení (adaptivní) [lx] Výška: 0.800 m, Okrajová zóna: 0.000 m	469 (≥ 200)	407	520	0.87	0.78

# Svítidlo	Φ(Svítidlo) [lm]	Výkon [W]	Světelný výtěžek [lm/W]
2 V-TAC - 676 V-TAC 70W LED Waterproof Tube SAMSUNG CHIP 150cm 4000K	8400	70.0	120.0
Součet všech svítidel	16800	140.0	120.0

Specifický příkon: $24.04 \text{ W/m}^2 = 5.12 \text{ W/m}^2/100 \text{ lx}$ (Základní plocha prostoru 5.82 m^2)

Veličiny udávající spotřebu energie se vztahují na svítidla naplánovaná v místnosti bez zohlednění světelných scén a jejich ztlumené stavy.
Spotřeba: 120 kWh/a od maximálně 250 kWh/a

1.04b



Světla výška prostoru: 4.000 m, Stupně odrazu: Strop 70.0%, Stěny 50.0%, Podlaha 20.0%, Činitel údržby: 0.80

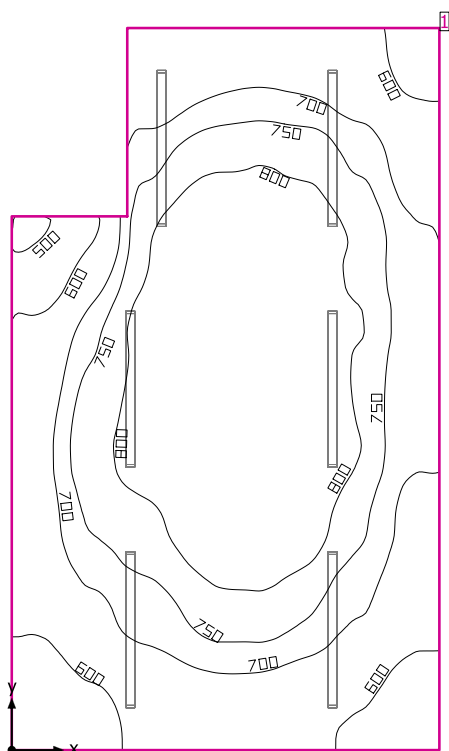
Uživatelská úroveň

Plocha	Výsledek	Průměr (Pož.)	Min	Max	Min/střední	Min/Max
1 Uživatelská úroveň 8	Svislá intenzita osvětlení (adaptivní) [lx] Výška: 0.800 m, Okrajová zóna: 0.000 m	405 (≥ 200)	304	486	0.75	0.63

# Svítidlo	Φ(Svítidlo) [lm]	Výkon [W]	Světelný výtěžek [lm/W]
2 V-TAC - 676 V-TAC 70W LED Waterproof Tube SAMSUNG CHIP 150cm 4000K	8400	70.0	120.0
Součet všech svítidel	16800	140.0	120.0

Specifický příkon: $11.84 \text{ W/m}^2 = 2.93 \text{ W/m}^2/100 \text{ lx}$ (Základní plocha prostoru 11.83 m^2)

Veličiny udávající spotřebu energie se vztahují na svítidla naplánovaná v místnosti bez zohlednění světelných scén a jejich ztlumené stavy.
Spotřeba: 120 kWh/a od maximálně 450 kWh/a

1.04c

Světla výška prostoru: 4.000 m, Stupně odrazu: Strop 70.0%, Stěny 50.0%, Podlaha 20.0%, Činitel údržby: 0.80

Uživatelská úroveň

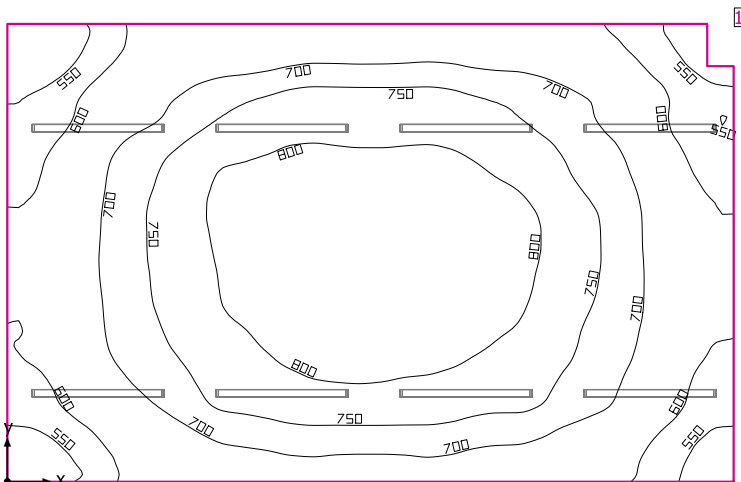
Plocha	Výsledek	Průměr (Pož.)	Min	Max	Min/střední	Min/Max
1 Uživatelská úroveň 9	Svislá intenzita osvětlení (adaptivní) [lx] Výška: 0.800 m, Okrajová zóna: 0.000 m	729 (≥ 200)	490	878	0.67	0.56

#	Svítilidlo	Φ(Svítilidlo) [lm]	Výkon [W]	Světelný výtěžek [lm/W]
6	V-TAC - 676 V-TAC 70W LED Waterproof Tube SAMSUNG CHIP 150cm 4000K	8400	70.0	120.0
	Součet všech svítidel	50400	420.0	120.0

Specifický příkon: $15.84 \text{ W/m}^2 = 2.17 \text{ W/m}^2/100 \text{ lx}$ (Základní plocha prostoru 26.51 m^2)

Veličiny udávající spotřebu energie se vztahují na svítidla naplánovaná v místnosti bez zohlednění světelných scén a jejich ztlumené stavy.
Spotřeba: 350 kWh/a od maximálně 950 kWh/a

1.05



Světla výška prostoru: 4.000 m, Stupně odrazu: Strop 70.0%, Stěny 50.0%, Podlaha 20.0%, Činitel údržby: 0.80

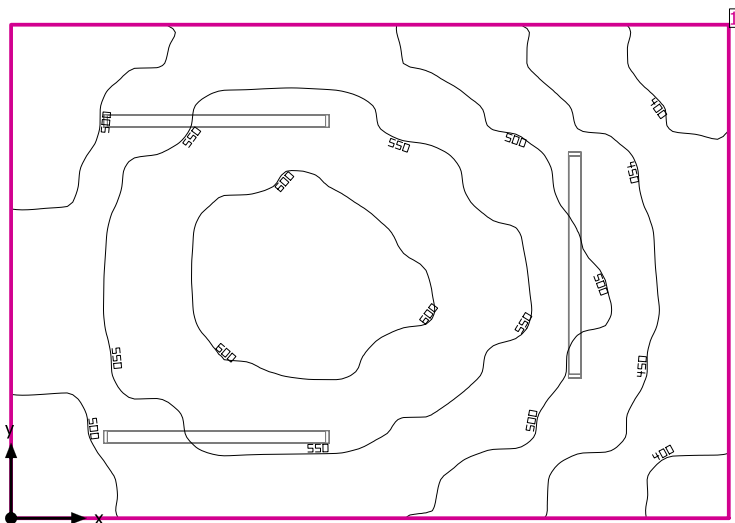
Uživatelská úroveň

Plocha	Výsledek	Průměr (Pož.)	Min	Max	Min/střední	Min/Max
1 Uživatelská úroveň 10	Svislá intenzita osvětlení (adaptivní) [lx] Výška: 0.800 m, Okrajová zóna: 0.000 m	711 (≥ 300)	502	845	0.71	0.59

# Svítidlo	Φ(Svítidlo) [lm]	Výkon [W]	Světelný výtěžek [lm/W]
8 V-TAC - 676 V-TAC 70W LED Waterproof Tube SAMSUNG CHIP 150cm 4000K	8400	70.0	120.0
Součet všech svítidel	67200	560.0	120.0

Specifický příkon: $13.10 \text{ W/m}^2 = 1.84 \text{ W/m}^2/100 \text{ lx}$ (Základní plocha prostoru 42.76 m^2)

Veličiny udávající spotřebu energie se vztahují na svítidla naplánovaná v místnosti bez zohlednění světelných scén a jejich ztlumené stavy.
Spotřeba: 1250 kWh/a od maximálně 1500 kWh/a

1.05a

Světla výška prostoru: 4.000 m, Stupně odrazu: Strop 70.0%, Stěny 50.0%, Podlaha 20.0%, Činitel údržby: 0.80

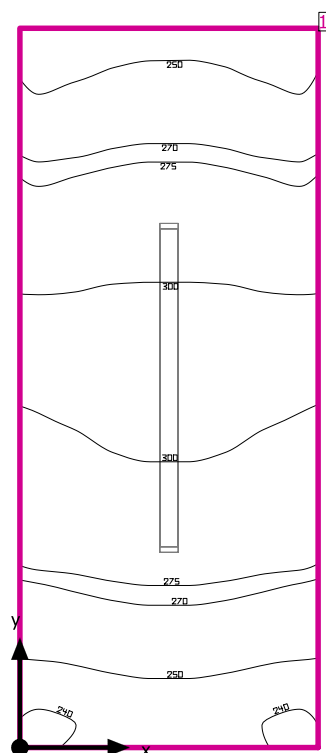
Uživatelská úroveň

Plocha	Výsledek	Průměr (Pož.)	Min	Max	Min/střední	Min/Max
1 Uživatelská úroveň 11	Svislá intenzita osvětlení (adaptivní) [lx] Výška: 0.800 m, Okrajová zóna: 0.000 m	517 (≥ 300)	373	626	0.72	0.60

#	Svítilidlo	Φ(Svítilidlo) [lm]	Výkon [W]	Světelný výtěžek [lm/W]
3	V-TAC - 676 V-TAC 70W LED Waterproof Tube SAMSUNG CHIP 150cm 4000K	8400	70.0	120.0
Součet všech svítidel		25200	210.0	120.0

Specifický příkon: $13.42 \text{ W/m}^2 = 2.59 \text{ W/m}^2/100 \text{ lx}$ (Základní plocha prostrou 15.65 m²)

Veličiny udávající spotřebu energie se vztahují na svítidla naplánovaná v místnosti bez zohlednění světelných scén a jejich ztlumené stavy.
Spotřeba: 470 kWh/a od maximálně 550 kWh/a

1.05b

Světla výška prostoru: 4.000 m, Stupně odrazu: Strop 70.0%, Stěny 50.0%, Podlaha 20.0%, Činitel údržby: 0.80

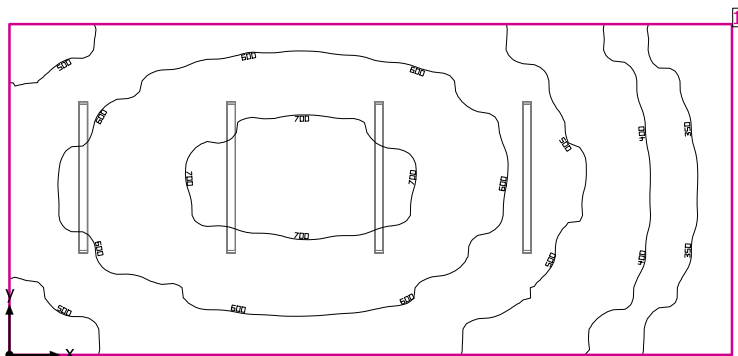
Uživatelská úroveň

Plocha	Výsledek	Průměr (Pož.)	Min	Max	Min/střední	Min/Max
1 Uživatelská úroveň 12	Svislá intenzita osvětlení (adaptivní) [lx] Výška: 0.800 m, Okrajová zóna: 0.000 m	278 (≥ 300)	239	306	0.86	0.78

#	Svítilidlo	Φ(Svítilidlo) [lm]	Výkon [W]	Světelný výtěžek [lm/W]
1	V-TAC - 676 V-TAC 70W LED Waterproof Tube SAMSUNG CHIP 150cm 4000K	8400	70.0	120.0
	Součet všech svítidel	8400	70.0	120.0

Specifický příkon: $15.69 \text{ W/m}^2 = 5.65 \text{ W/m}^2/100 \text{ lx}$ (Základní plocha prostoru 4.46 m^2)

Veličiny udávající spotřebu energie se vztahují na svítidla naplánovaná v místnosti bez zohlednění světelných scén a jejich ztlumené stavy.
Spotřeba: 160 kWh/a od maximálně 200 kWh/a

1.05c

Světla výška prostoru: 4.000 m, Stupně odrazu: Strop 70.0%, Stěny 50.0%, Podlaha 20.0%, Činitel údržby: 0.80

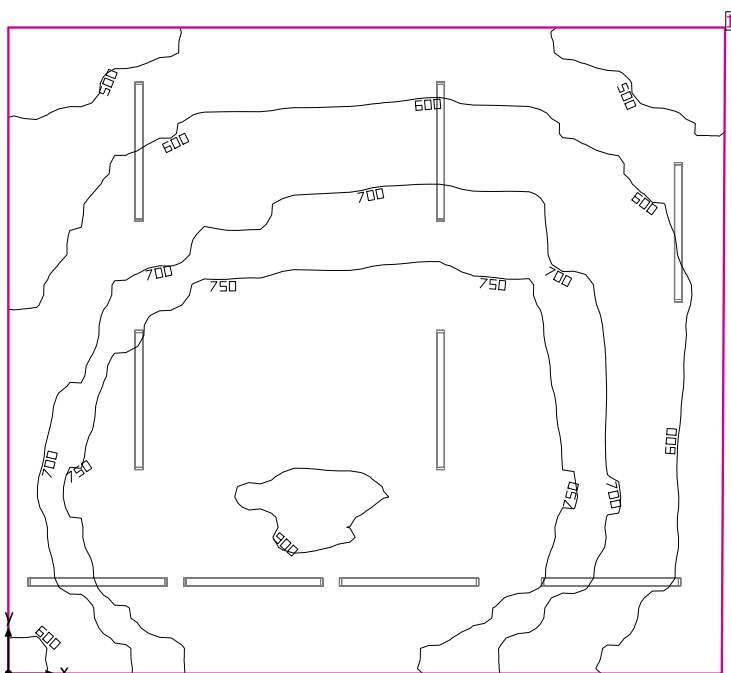
Uživatelská úroveň

Plocha	Výsledek	Průměr (Pož.)	Min	Max	Min/střední	Min/Max
1 Uživatelská úroveň 13	Svislá intenzita osvětlení (adaptivní) [lx] Výška: 0.800 m, Okrajová zóna: 0.000 m	556 (≥ 300)	304	734	0.55	0.41

# Svítidlo	Φ(Svítidlo) [lm]	Výkon [W]	Světelný výtěžek [lm/W]
4 V-TAC - 676 V-TAC 70W LED Waterproof Tube SAMSUNG CHIP 150cm 4000K	8400	70.0	120.0
Součet všech svítidel	33600	280.0	120.0

Specifický příkon: $11.91 \text{ W/m}^2 = 2.14 \text{ W/m}^2/100 \text{ lx}$ (Základní plocha prostrou 23.50 m²)

Veličiny udávající spotřebu energie se vztahují na svítidla naplánovaná v místnosti bez zohlednění světelných scén a jejich ztlumené stavy.
Spotřeba: 630 kWh/a od maximálně 850 kWh/a

1.05d

Světla výška prostoru: 4.000 m, Stupně odrazu: Strop 70.0%, Stěny 50.0%, Podlaha 20.0%, Činitel údržby: 0.80

Uživatelská úroveň

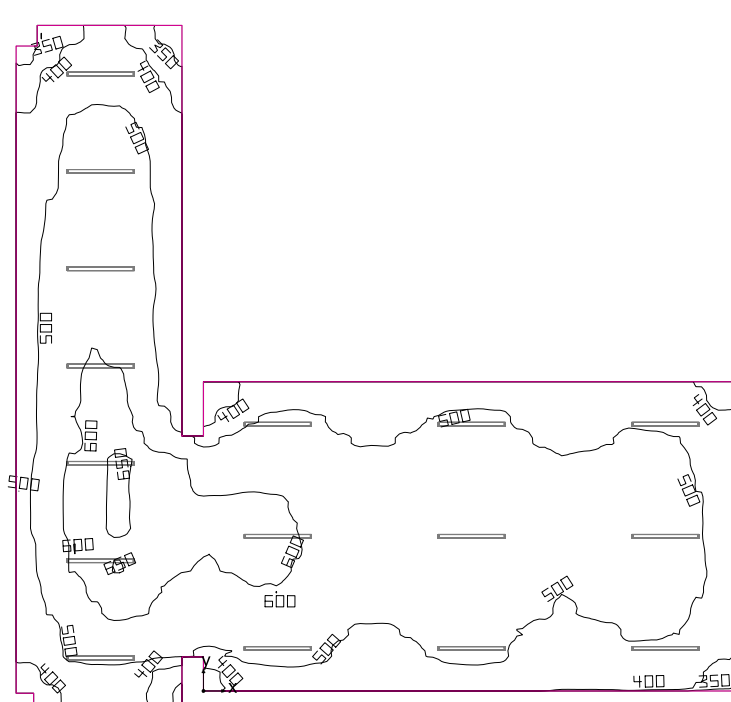
Plocha	Výsledek	Průměr (Pož.)	Min	Max	Min/střední	Min/Max
1 Uživatelská úroveň 14	Svislá intenzita osvětlení (adaptivní) [lx] Výška: 0.800 m, Okrajová zóna: 0.000 m	698 (≥ 300)	419	912	0.60	0.46

#	Svítilidlo	Φ(Svítilidlo) [lm]	Výkon [W]	Světelný výtěžek [lm/W]
9	V-TAC - 676 V-TAC 70W LED Waterproof Tube SAMSUNG CHIP 150cm 4000K	8400	70.0	120.0
Součet všech svítidel		75600	630.0	120.0

Specifický příkon: $11.75 \text{ W/m}^2 = 1.68 \text{ W/m}^2/100 \text{ lx}$ (Základní plocha prostoru 53.61 m^2)

Veličiny udávající spotřebu energie se vztahují na svítidla naplánovaná v místnosti bez zohlednění světelných scén a jejich ztlumené stavy.
Spotřeba: 1400 kWh/a od maximálně 1900 kWh/a

1.06



Světla výška prostoru: 4.000 m, Stupně odrazu: Strop 70.0%, Stěny 50.0%, Podlaha 20.0%, Činitel údržby: 0.80

Uživatelská úroveň

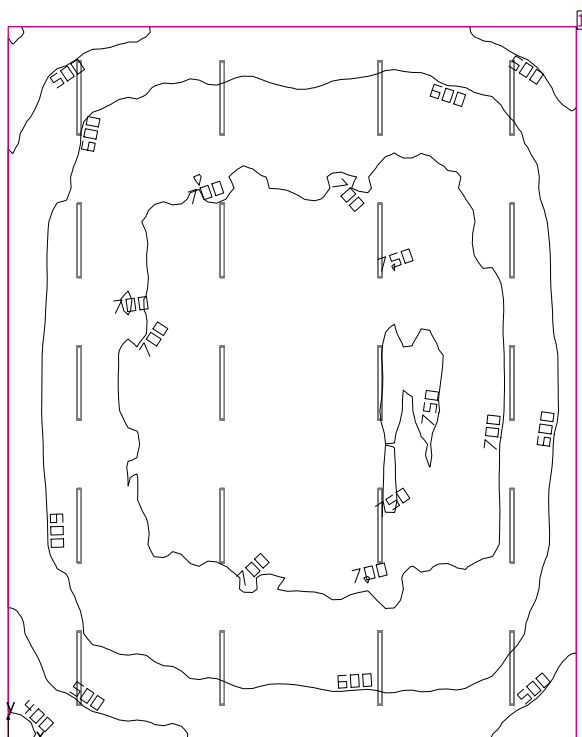
Plocha	Výsledek	Průměr (Pož.)	Min	Max	Min/střední	Min/Max
1 Uživatelská úroveň 15	Svislá intenzita osvětlení (adaptivní) [lx] Výška: 0.800 m, Okrajová zóna: 0.000 m	519 (≥ 500)	321	659	0.62	0.49

#	Svítilidlo	Φ(Svítilidlo) [lm]	Výkon [W]	Světelný výtěžek [lm/W]
16	V-TAC - 676 V-TAC 70W LED Waterproof Tube SAMSUNG CHIP 150cm 4000K	8400	70.0	120.0
Součet všech svítidel		134400	1120.0	120.0

Specifický příkon: $8.02 \text{ W/m}^2 = 1.55 \text{ W/m}^2/100 \text{ lx}$ (Základní plocha prostoru 139.69 m²)

Veličiny udávající spotřebu energie se vztahují na svítidla naplánovaná v místnosti bez zohlednění světelných scén a jejich ztlumené stavy.
Spotřeba: 2500 kWh/a od maximálně 4900 kWh/a

1.07



Světla výška prostoru: 4.000 m, Stupně odrazu: Strop 70.0%, Stěny 50.0%, Podlaha 20.0%, Činitel údržby: 0.80

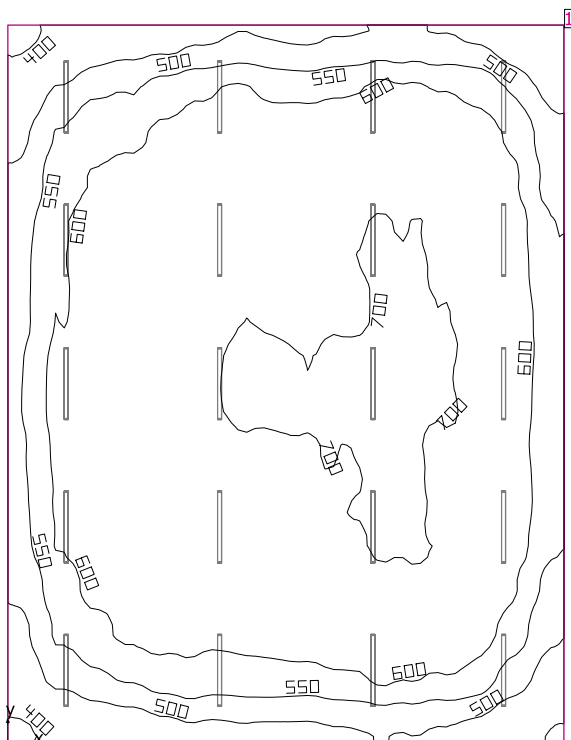
Uživatelská úroveň

Plocha	Výsledek	Průměr (Pož.)	Min	Max	Min/střední	Min/Max
1 Uživatelská úroveň 16	Svislá intenzita osvětlení (adaptivní) [lx] Výška: 0.800 m, Okrajová zóna: 0.000 m	646 (≥ 300)	383	760	0.59	0.50

#	Svítilidlo	Φ(Svítilidlo) [lm]	Výkon [W]	Světelný výtěžek [lm/W]
20	V-TAC - 676 V-TAC 70W LED Waterproof Tube SAMSUNG CHIP 150cm 4000K	8400	70.0	120.0
Součet všech svítidel		168000	1400.0	120.0

Specifický příkon: $8.51 \text{ W/m}^2 = 1.32 \text{ W/m}^2/100 \text{ lx}$ (Základní plocha prostoru 164.49 m²)

Veličiny udávající spotřebu energie se vztahují na svítidla naplánovaná v místnosti bez zohlednění světelných scén a jejich ztlumené stavy.
Spotřeba: 3150 kWh/a od maximálně 5800 kWh/a

1.08

Světla výška prostoru: 4.000 m, Stupně odrazu: Strop 70.0%, Stěny 50.0%, Podlaha 20.0%, Činitel údržby: 0.80

Uživatelská úroveň

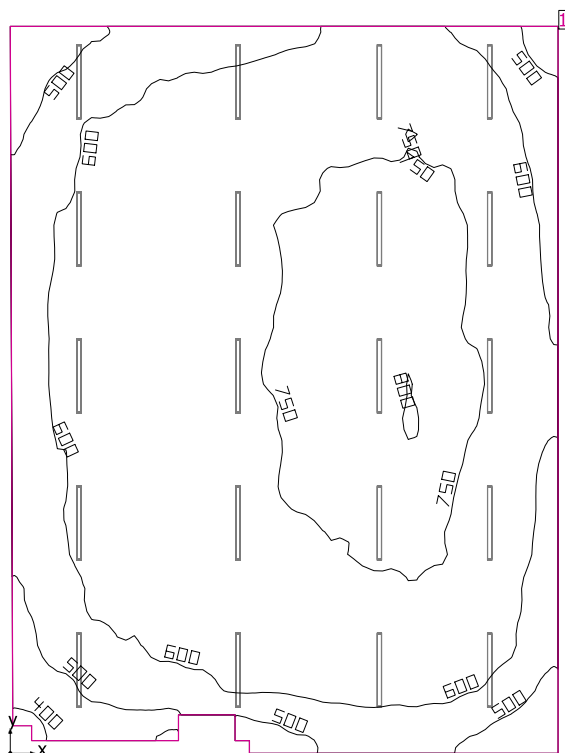
Plocha	Výsledek	Průměr (Pož.)	Min	Max	Min/střední	Min/Max
1	Uživatelská úroveň 17 Svislá intenzita osvětlení (adaptivní) [lx] Výška: 0.800 m, Okrajová zóna: 0.000 m	616 (≥ 300)	374	724	0.61	0.52

#	Svítilidlo	Φ(Svítilidlo) [lm]	Výkon [W]	Světelný výtěžek [lm/W]
20	V-TAC - 676 V-TAC 70W LED Waterproof Tube SAMSUNG CHIP 150cm 4000K	8400	70.0	120.0
Součet všech svítidel		168000	1400.0	120.0

Specifický příkon: $8.10 \text{ W/m}^2 = 1.32 \text{ W/m}^2/100 \text{ lx}$ (Základní plocha prostoru 172.89 m^2)

Veličiny udávající spotřebu energie se vztahují na svítidla naplánovaná v místnosti bez zohlednění světelných scén a jejich ztlumené stavy.
Spotřeba: 3150 kWh/a od maximálně 6100 kWh/a

1.09



Světla výška prostoru: 4.000 m, Stupně odrazu: Strop 70.0%, Stěny 50.0%, Podlaha 20.0%, Činitel údržby: 0.80

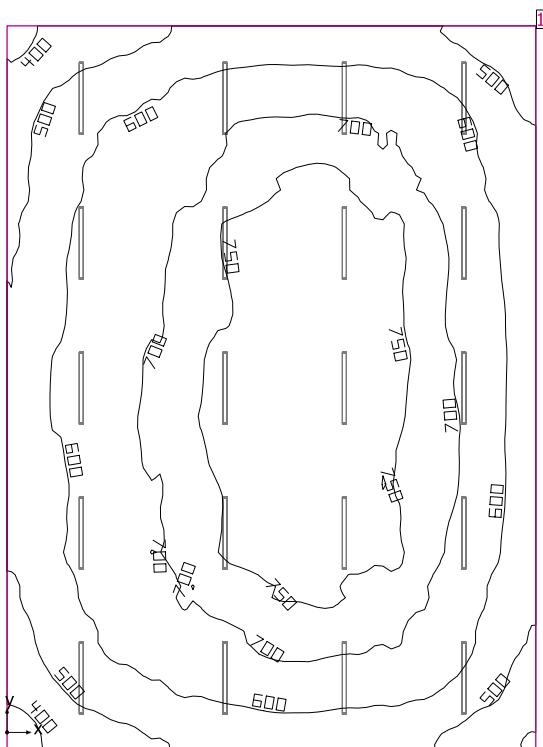
Uživatelská úroveň

Plocha	Výsledek	Průměr (Pož.)	Min	Max	Min/střední	Min/Max
1 Uživatelská úroveň 18	Svislá intenzita osvětlení (adaptivní) [lx] Výška: 0.800 m, Okrajová zóna: 0.000 m	657 (≥ 300)	360	805	0.55	0.45

#	Svítilidlo	Φ(Svítilidlo) [lm]	Výkon [W]	Světelný výtěžek [lm/W]
20	V-TAC - 676 V-TAC 70W LED Waterproof Tube SAMSUNG CHIP 150cm 4000K	8400	70.0	120.0
Součet všech svítidel		168000	1400.0	120.0

Specifický příkon: $8.78 \text{ W/m}^2 = 1.34 \text{ W/m}^2/100 \text{ lx}$ (Základní plocha prostoru 159.43 m^2)

Veličiny udávající spotřebu energie se vztahují na svítidla naplánovaná v místnosti bez zohlednění světelných scén a jejich ztlumené stavy.
Spotřeba: 3150 kWh/a od maximálně 5600 kWh/a

1.10

Světla výška prostoru: 4.000 m, Stupně odrazu: Strop 70.0%, Stěny 50.0%, Podlaha 20.0%, Činitel údržby: 0.80

Uživatelská úroveň

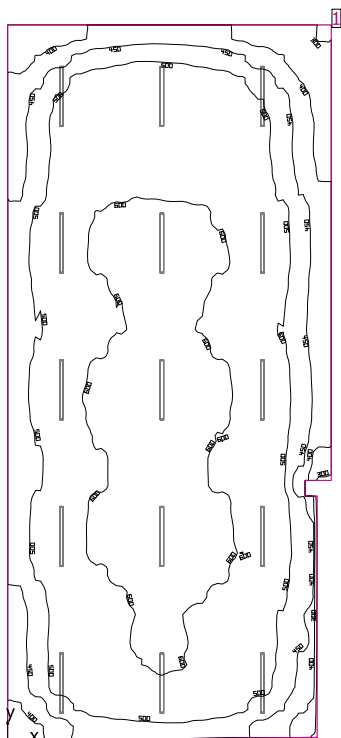
Plocha	Výsledek	Průměr (Pož.)	Min	Max	Min/střední	Min/Max
1	Uživatelská úroveň 19 Svislá intenzita osvětlení (adaptivní) [lx] Výška: 0.800 m, Okrajová zóna: 0.000 m	648 (≥ 300)	365	792	0.56	0.46

#	Svítilidlo	Φ(Svítilidlo) [lm]	Výkon [W]	Světelný výtěžek [lm/W]
20	V-TAC - 676 V-TAC 70W LED Waterproof Tube SAMSUNG CHIP 150cm 4000K	8400	70.0	120.0
Součet všech svítidel		168000	1400.0	120.0

Specifický příkon: $8.43 \text{ W/m}^2 = 1.30 \text{ W/m}^2/100 \text{ lx}$ (Základní plocha prostoru 166.13 m^2)

Veličiny udávající spotřebu energie se vztahují na svítidla naplánovaná v místnosti bez zohlednění světelných scén a jejich ztlumené stavy.
Spotřeba: 3150 kWh/a od maximálně 5850 kWh/a

1.11



Světla výška prostoru: 4.000 m, Stupně odrazu: Strop 70.0%, Stěny 50.0%, Podlaha 20.0%, Činitel údržby: 0.80

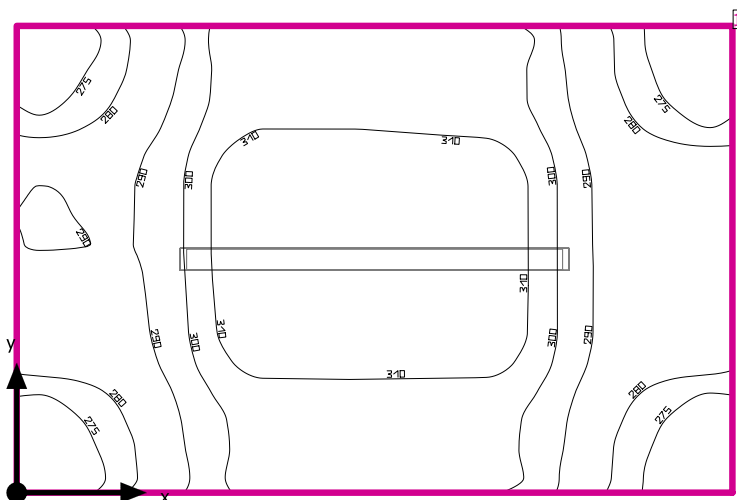
Uživatelská úroveň

Plocha	Výsledek	Průměr (Pož.)	Min	Max	Min/střední	Min/Max
1 Uživatelská úroveň 20	Svislá intenzita osvětlení (adaptivní) [lx] Výška: 0.800 m, Okrajová zóna: 0.000 m	535 (≥ 200)	288	647	0.54	0.45

#	Svítilidlo	Φ (Svítilidlo) [lm]	Výkon [W]	Světelný výtěžek [lm/W]
15	V-TAC - 676 V-TAC 70W LED Waterproof Tube SAMSUNG CHIP 150cm 4000K	8400	70.0	120.0
Součet všech svítidel		126000	1050.0	120.0

Specifický příkon: $7.40 \text{ W/m}^2 = 1.38 \text{ W/m}^2/100 \text{ lx}$ (Základní plocha prostoru 141.90 m^2)

Veličiny udávající spotřebu energie se vztahují na svítidla naplánovaná v místnosti bez zohlednění světelných scén a jejich ztlumené stavy.
Spotřeba: 2350 kWh/a od maximálně 5000 kWh/a

1.13a

Světla výška prostoru: 4.000 m, Stupně odrazu: Strop 70.0%, Stěny 50.0%, Podlaha 20.0%, Činitel údržby: 0.80

Uživatelská úroveň

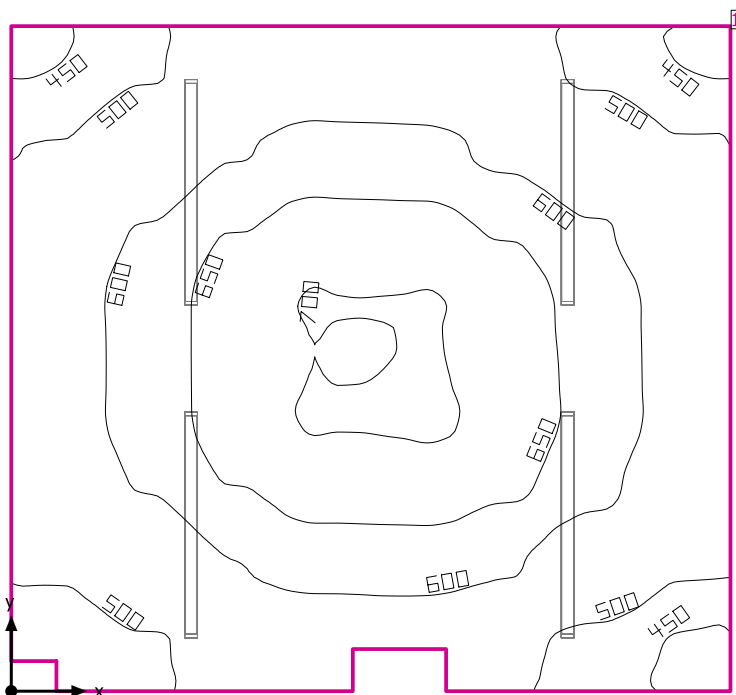
Plocha	Výsledek	Průměr (Pož.)	Min	Max	Min/střední	Min/Max
1 Uživatelská úroveň 22	Svislá intenzita osvětlení (adaptivní) [lx] Výška: 0.800 m, Okrajová zóna: 0.000 m	297 (≥ 100)	270	319	0.91	0.85

#	Svítilidlo	Φ(Svítilidlo) [lm]	Výkon [W]	Světelný výtěžek [lm/W]
1	V-TAC - 676 V-TAC 70W LED Waterproof Tube SAMSUNG CHIP 150cm 4000K	8400	70.0	120.0
Součet všech svítidel		8400	70.0	120.0

Specifický příkon: $14.09 \text{ W/m}^2 = 4.75 \text{ W/m}^2/100 \text{ lx}$ (Základní plocha prostrou 4.97 m^2)

Veličiny udávající spotřebu energie se vztahují na svítidla naplánovaná v místnosti bez zohlednění světelných scén a jejich ztlumené stavy.
Spotřeba: 12 kWh/a od maximálně 200 kWh/a

1.13b



Světla výška prostoru: 4.000 m, Stupně odrazu: Strop 70.0%, Stěny 50.0%, Podlaha 20.0%, Činitel údržby: 0.80

Uživatelská úroveň

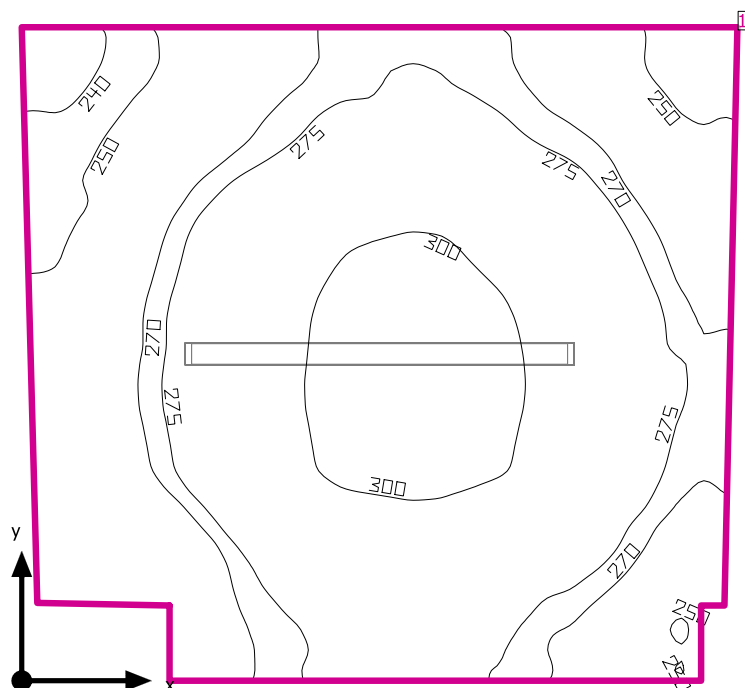
Plocha	Výsledek	Průměr (Pož.)	Min	Max	Min/střední	Min/Max
1 Uživatelská úroveň 21	Svislá intenzita osvětlení (adaptivní) [lx] Výška: 0.800 m, Okrajová zóna: 0.000 m	584 (≥ 100)	437	710	0.75	0.62

# Svítidlo	Φ(Svítidlo) [lm]	Výkon [W]	Světelný výtěžek [lm/W]
4 V-TAC - 676 V-TAC 70W LED Waterproof Tube SAMSUNG CHIP 150cm 4000K	8400	70.0	120.0
Součet všech svítidel	33600	280.0	120.0

Specifický příkon: $13.40 \text{ W/m}^2 = 2.29 \text{ W/m}^2/100 \text{ lx}$ (Základní plocha prostoru 20.89 m^2)

Veličiny udávající spotřebu energie se vztahují na svítidla naplánovaná v místnosti bez zohlednění světelných scén a jejich ztlumené stavy.
Spotřeba: 46 kWh/a od maximálně 750 kWh/a

1.13c



Světla výška prostoru: 4.000 m, Stupně odrazu: Strop 70.0%, Stěny 50.0%, Podlaha 20.0%, Činitel údržby: 0.80

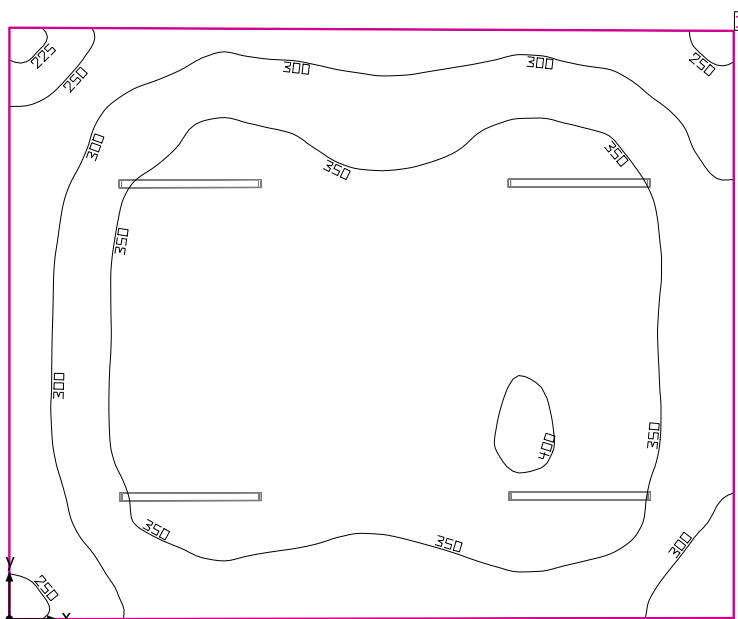
Uživatelská úroveň

Plocha	Výsledek	Průměr (Pož.)	Min	Max	Min/střední	Min/Max
1 Uživatelská úroveň 23	Svislá intenzita osvětlení (adaptivní) [lx] Výška: 0.800 m, Okrajová zóna: 0.000 m	276 (≥ 100)	234	307	0.85	0.76

# Svítidlo	Φ(Svítidlo) [lm]	Výkon [W]	Světelný výtěžek [lm/W]
1 V-TAC - 676 V-TAC 70W LED Waterproof Tube SAMSUNG CHIP 150cm 4000K	8400	70.0	120.0
Součet všech svítidel	8400	70.0	120.0

Specifický příkon: $10.57 \text{ W/m}^2 = 3.83 \text{ W/m}^2/100 \text{ lx}$ (Základní plocha prostoru 6.62 m^2)

Veličiny udávající spotřebu energie se vztahují na svítidla naplánovaná v místnosti bez zohlednění světelných scén a jejich ztlumené stavy.
Spotřeba: 12 kWh/a od maximálně 250 kWh/a

1.13d

Světla výška prostoru: 4.000 m, Stupně odrazu: Strop 70.0%, Stěny 50.0%, Podlaha 20.0%, Činitel údržby: 0.80

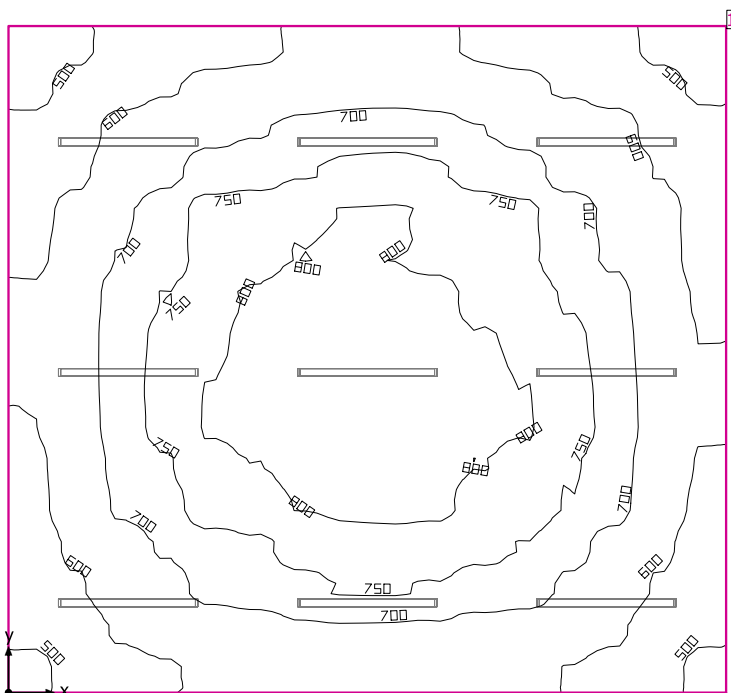
Uživatelská úroveň

Plocha	Výsledek	Průměr (Pož.)	Min	Max	Min/střední	Min/Max
1 Uživatelská úroveň 24	Svislá intenzita osvětlení (adaptivní) [lx] Výška: 0.800 m, Okrajová zóna: 0.000 m	344 (≥ 100)	219	405	0.64	0.54

#	Svítilidlo	Φ(Svítilidlo) [lm]	Výkon [W]	Světelný výtěžek [lm/W]
4	V-TAC - 676 V-TAC 70W LED Waterproof Tube SAMSUNG CHIP 150cm 4000K	8400	70.0	120.0
	Součet všech svítidel	33600	280.0	120.0

Specifický příkon: $5.85 \text{ W/m}^2 = 1.70 \text{ W/m}^2/100 \text{ lx}$ (Základní plocha prostoru 47.87 m^2)

Veličiny udávající spotřebu energie se vztahují na svítidla naplánovaná v místnosti bez zohlednění světelných scén a jejich ztlumené stavy.
Spotřeba: 46 kWh/a od maximálně 1700 kWh/a

1.14a

Světla výška prostoru: 4.000 m, Stupně odrazu: Strop 70.0%, Stěny 50.0%, Podlaha 20.0%, Činitel údržby: 0.80

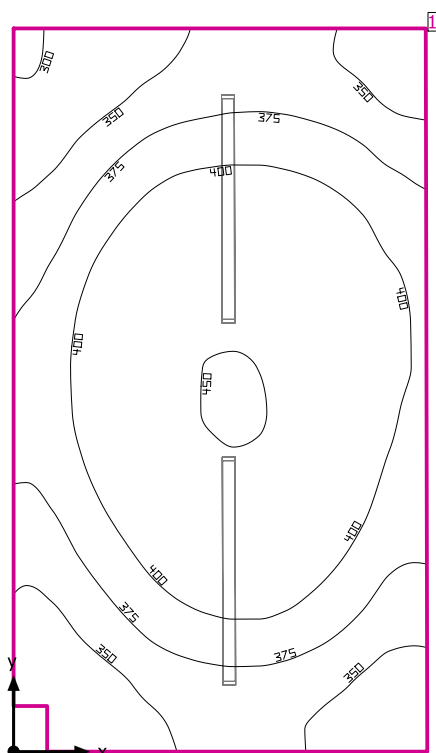
Uživatelská úroveň

Plocha	Výsledek	Průměr (Pož.)	Min	Max	Min/střední	Min/Max
1 Uživatelská úroveň 25	Svislá intenzita osvětlení (adaptivní) [lx] Výška: 0.800 m, Okrajová zóna: 0.000 m	688 (≥ 500)	453	843	0.66	0.54

#	Svítilidlo	Φ(Svítilidlo) [lm]	Výkon [W]	Světelný výtěžek [lm/W]
9	V-TAC - 676 V-TAC 70W LED Waterproof Tube SAMSUNG CHIP 150cm 4000K	8400	70.0	120.0
Součet všech svítidel		75600	630.0	120.0

Specifický příkon: $11.35 \text{ W/m}^2 = 1.65 \text{ W/m}^2/100 \text{ lx}$ (Základní plocha prostoru 55.50 m^2)

Veličiny udávající spotřebu energie se vztahují na svítidla naplánovaná v místnosti bez zohlednění světelných scén a jejich ztlumené stavy.
Spotřeba: 840 kWh/a od maximálně 1950 kWh/a

1.14b

Světla výška prostoru: 4.000 m, Stupně odrazu: Strop 70.0%, Stěny 50.0%, Podlaha 20.0%, Činitel údržby: 0.80

Uživatelská úroveň

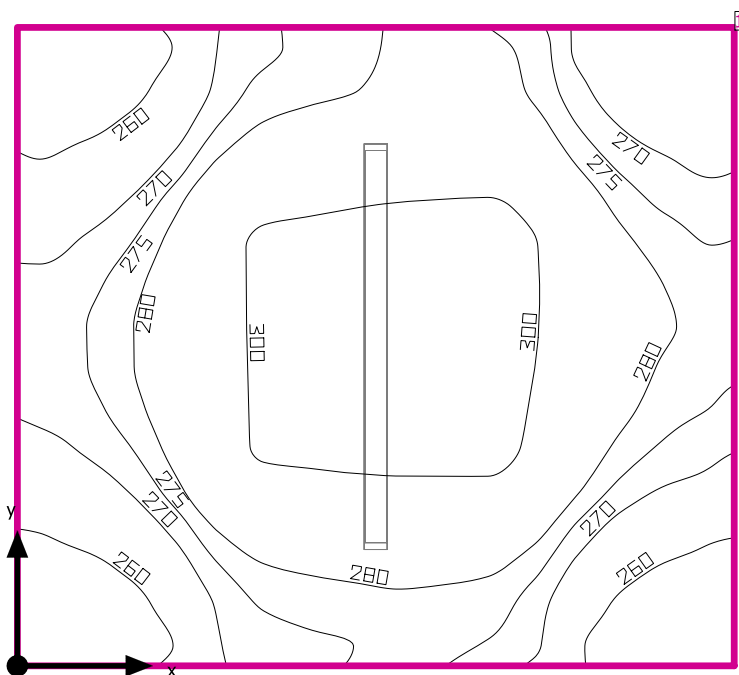
Plocha	Výsledek	Průměr (Pož.)	Min	Max	Min/střední	Min/Max
1 Uživatelská úroveň 26	Svislá intenzita osvětlení (adaptivní) [lx] Výška: 0.800 m, Okrajová zóna: 0.000 m	389 (≥ 300)	286	452	0.74	0.63

#	Svítilidlo	Φ(Svítilidlo) [lm]	Výkon [W]	Světelný výtěžek [lm/W]
2	V-TAC - 676 V-TAC 70W LED Waterproof Tube SAMSUNG CHIP 150cm 4000K	8400	70.0	120.0
	Součet všech svítidel	16800	140.0	120.0

Specifický příkon: $10.90 \text{ W/m}^2 = 2.80 \text{ W/m}^2/100 \text{ lx}$ (Základní plocha prostoru 12.85 m^2)

Veličiny udávající spotřebu energie se vztahují na svítidla naplánovaná v místnosti bez zohlednění světelných scén a jejich ztlumené stavy.
Spotřeba: 270 kWh/a od maximálně 500 kWh/a

1.14c



Světla výška prostoru: 4.000 m, Stupně odrazu: Strop 70.0%, Stěny 50.0%, Podlaha 20.0%, Činitel údržby: 0.80

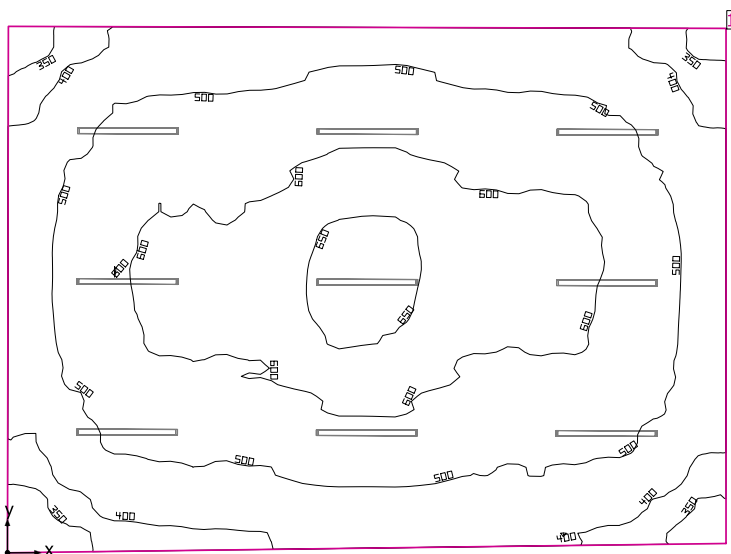
Uživatelská úroveň

Plocha	Výsledek	Průměr (Pož.)	Min	Max	Min/střední	Min/Max
1 Uživatelská úroveň 27	Svislá intenzita osvětlení (adaptivní) [lx] Výška: 0.800 m, Okrajová zóna: 0.000 m	280 (≥ 300)	251	306	0.90	0.82

#	Svítilidlo	Φ(Svítilidlo) [lm]	Výkon [W]	Světelný výtěžek [lm/W]
1	V-TAC - 676 V-TAC 70W LED Waterproof Tube SAMSUNG CHIP 150cm 4000K	8400	70.0	120.0
	Součet všech svítidel	8400	70.0	120.0

Specifický příkon: $11.19 \text{ W/m}^2 = 3.99 \text{ W/m}^2/100 \text{ lx}$ (Základní plocha prostoru 6.25 m^2)

Veličiny udávající spotřebu energie se vztahují na svítidla naplánovaná v místnosti bez zohlednění světelných scén a jejich ztlumené stavy.
Spotřeba: 130 kWh/a od maximálně 250 kWh/a

1.15a

Světla výška prostoru: 4.000 m, Stupně odrazu: Strop 70.0%, Stěny 50.0%, Podlaha 20.0%, Činitel údržby: 0.80

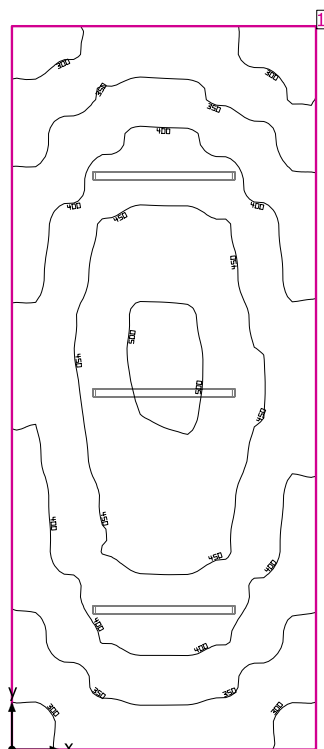
Uživatelská úroveň

Plocha	Výsledek	Průměr (Pož.)	Min	Max	Min/střední	Min/Max
1 Uživatelská úroveň 28	Svislá intenzita osvětlení (adaptivní) [lx] Výška: 0.800 m, Okrajová zóna: 0.000 m	523 (≥ 200)	309	668	0.59	0.46

#	Svítilidlo	Φ (Svítilidlo) [lm]	Výkon [W]	Světelný výtěžek [lm/W]
9	V-TAC - 676 V-TAC 70W LED Waterproof Tube SAMSUNG CHIP 150cm 4000K	8400	70.0	120.0
Součet všech svítidel		75600	630.0	120.0

Specifický příkon: $7.61 \text{ W/m}^2 = 1.46 \text{ W/m}^2/100 \text{ lx}$ (Základní plocha prostoru 82.74 m^2)

Veličiny udávající spotřebu energie se vztahují na svítidla naplánovaná v místnosti bez zohlednění světelných scén a jejich ztlumené stavy.
Spotřeba: 520 kWh/a od maximálně 2900 kWh/a

1.15b

Světla výška prostoru: 4.000 m, Stupně odrazu: Strop 70.0%, Stěny 50.0%, Podlaha 20.0%, Činitel údržby: 0.80

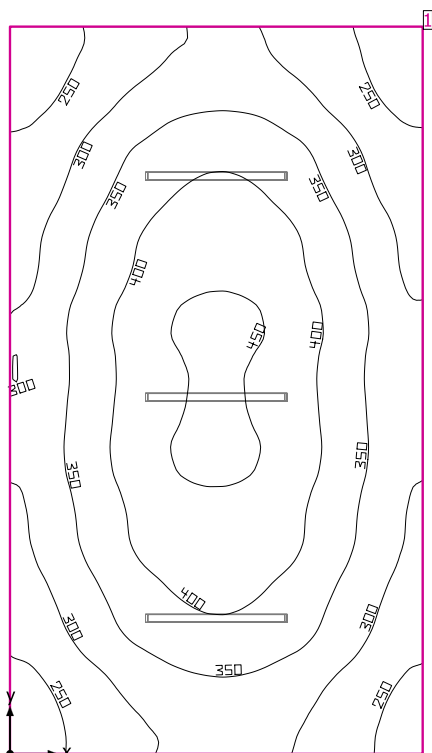
Uživatelská úroveň

Plocha	Výsledek	Průměr (Pož.)	Min	Max	Min/střední	Min/Max
1 Uživatelská úroveň 29	Svislá intenzita osvětlení (adaptivní) [lx] Výška: 0.800 m, Okrajová zóna: 0.000 m	402 (≥ 200)	271	510	0.67	0.53

#	Svítilidlo	Φ(Svítilidlo) [lm]	Výkon [W]	Světelný výtěžek [lm/W]
3	V-TAC - 676 V-TAC 70W LED Waterproof Tube SAMSUNG CHIP 150cm 4000K	8400	70.0	120.0
	Součet všech svítidel	25200	210.0	120.0

Specifický příkon: $8.51 \text{ W/m}^2 = 2.12 \text{ W/m}^2/100 \text{ lx}$ (Základní plocha prostoru 24.67 m²)

Veličiny udávající spotřebu energie se vztahují na svítidla naplánovaná v místnosti bez zohlednění světelných scén a jejich ztlumené stavy.
Spotřeba: 170 kWh/a od maximálně 900 kWh/a

1.15c

Světla výška prostoru: 4.000 m, Stupně odrazu: Strop 70.0%, Stěny 50.0%, Podlaha 20.0%, Činitel údržby: 0.80

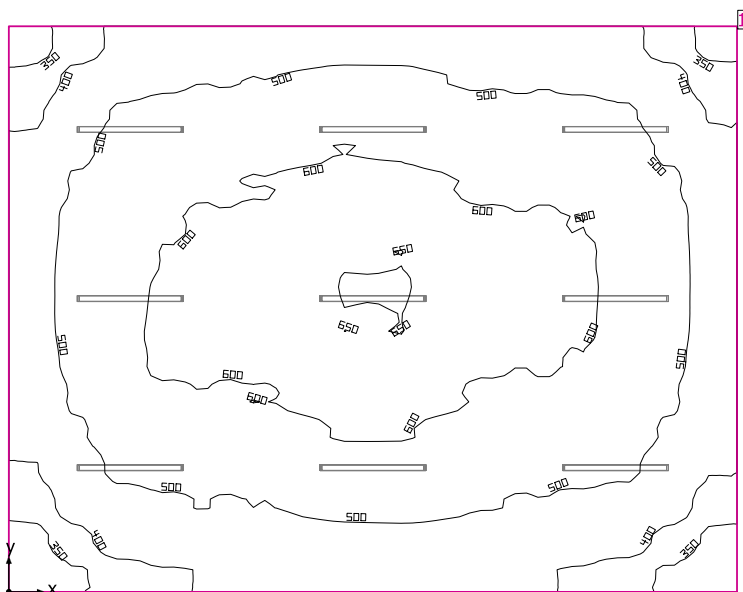
Uživatelská úroveň

Plocha	Výsledek	Průměr (Pož.)	Min	Max	Min/střední	Min/Max
1 Uživatelská úroveň 30	Svislá intenzita osvětlení (adaptivní) [lx] Výška: 0.800 m, Okrajová zóna: 0.000 m	347 (≥ 200)	215	464	0.62	0.46

#	Svítilidlo	Φ(Svítilidlo) [lm]	Výkon [W]	Světelný výtěžek [lm/W]
3	V-TAC - 676 V-TAC 70W LED Waterproof Tube SAMSUNG CHIP 150cm 4000K	8400	70.0	120.0
	Součet všech svítidel	25200	210.0	120.0

Specifický příkon: $6.24 \text{ W/m}^2 = 1.80 \text{ W/m}^2/100 \text{ lx}$ (Základní plocha prostoru 33.65 m^2)

Veličiny udávající spotřebu energie se vztahují na svítidla naplánovaná v místnosti bez zohlednění světelných scén a jejich ztlumené stavy.
Spotřeba: 170 kWh/a od maximálně 1200 kWh/a

1.15d

Světla výška prostoru: 4.000 m, Stupně odrazu: Strop 70.0%, Stěny 50.0%, Podlaha 20.0%, Činitel údržby: 0.80

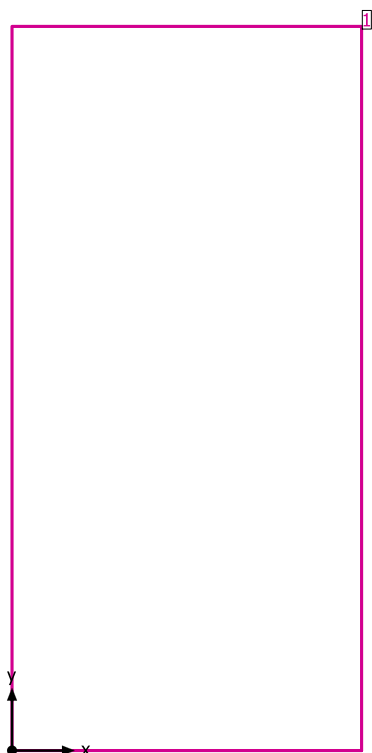
Uživatelská úroveň

Plocha	Výsledek	Průměr (Pož.)	Min	Max	Min/střední	Min/Max
1 Uživatelská úroveň 31	Svislá intenzita osvětlení (adaptivní) [lx] Výška: 0.800 m, Okrajová zóna: 0.000 m	522 (≥ 200)	310	654	0.59	0.47

# Svítidlo	Φ(Svítidlo) [lm]	Výkon [W]	Světelný výtěžek [lm/W]
9 V-TAC - 676 V-TAC 70W LED Waterproof Tube SAMSUNG CHIP 150cm 4000K	8400	70.0	120.0
Součet všech svítidel	75600	630.0	120.0

Specifický příkon: $7.59 \text{ W/m}^2 = 1.45 \text{ W/m}^2/100 \text{ lx}$ (Základní plocha prostoru 83.03 m^2)

Veličiny udávající spotřebu energie se vztahují na svítidla naplánovaná v místnosti bez zohlednění světelných scén a jejich ztlumené stavy.
Spotřeba: 520 kWh/a od maximálně 2950 kWh/a

1.15e

Světla výška prostoru: 4.000 m, Stupně odrazu: Strop 70.0%, Stěny 50.0%, Podlaha 20.0%, Činitel údržby: 0.80

Uživatelská úroveň

Plocha	Výsledek	Průměr (Pož.)	Min	Max	Min/střední	Min/Max
1 Uživatelská úroveň 32	Svislá intenzita osvětlení (adaptivní) [lx] Výška: 0.800 m, Okrajová zóna: 0.000 m	0.00 (≥ 500)	0.00	0.000	/	/

Specifický příkon: 0.00 W/m² (Základní plocha prostrou 16.24 m²)

Veličiny udávající spotřebu energie se vztahují na svítidla naplánovaná v místnosti bez zohlednění světelných scén a jejich ztlumené stavy.
Spotřeba: 0 kWh/a od maximálně 600 kWh/a